

DIRETTORE DEL CORSO

Frusca Tiziana (Parma)

Direttore Ostetricia e Ginecologia
Azienda Ospedaliera Universitaria di Parma

SEGRETERIA SCIENTIFICA

Berretta Roberto, Merisio Carla (Parma)

RELATORI E MODERATORI

Bella Mariangela (Parma)

Berretta Roberto (Parma)

Bianchi Umberto (Brescia)

Calareso Giuseppina (Milano)

Catena Fausto (Parma)

De Iaco Pierandrea (Bologna)

Frusca Tiziana (Parma)

Guerriero Stefano (Cagliari)

Lorusso Domenica (Milano)

Merisio Carla (Parma)

Odicino Franco (Brescia)

Quaglia Federico (Brescia)

Roncoroni Luigi (Parma)

Rossi Cristina (Parma)

Sartori Enrico (Brescia)

Scambia Giovanni (Roma)

Silini Enrico (Parma)

Zannoni Gian Franco (Roma)

SEGRETERIA ORGANIZZATIVA e Provider Nazionale ECM n.3874

Incentives  Congressi

— e Formazione srl —

IncentivesCongressi e Formazione srl

Via Crocifissa di Rosa, 15 25128 Brescia
Tel. +39 030 391026 - Fax +39 030 383290

Web: www.incentivecongressi.com

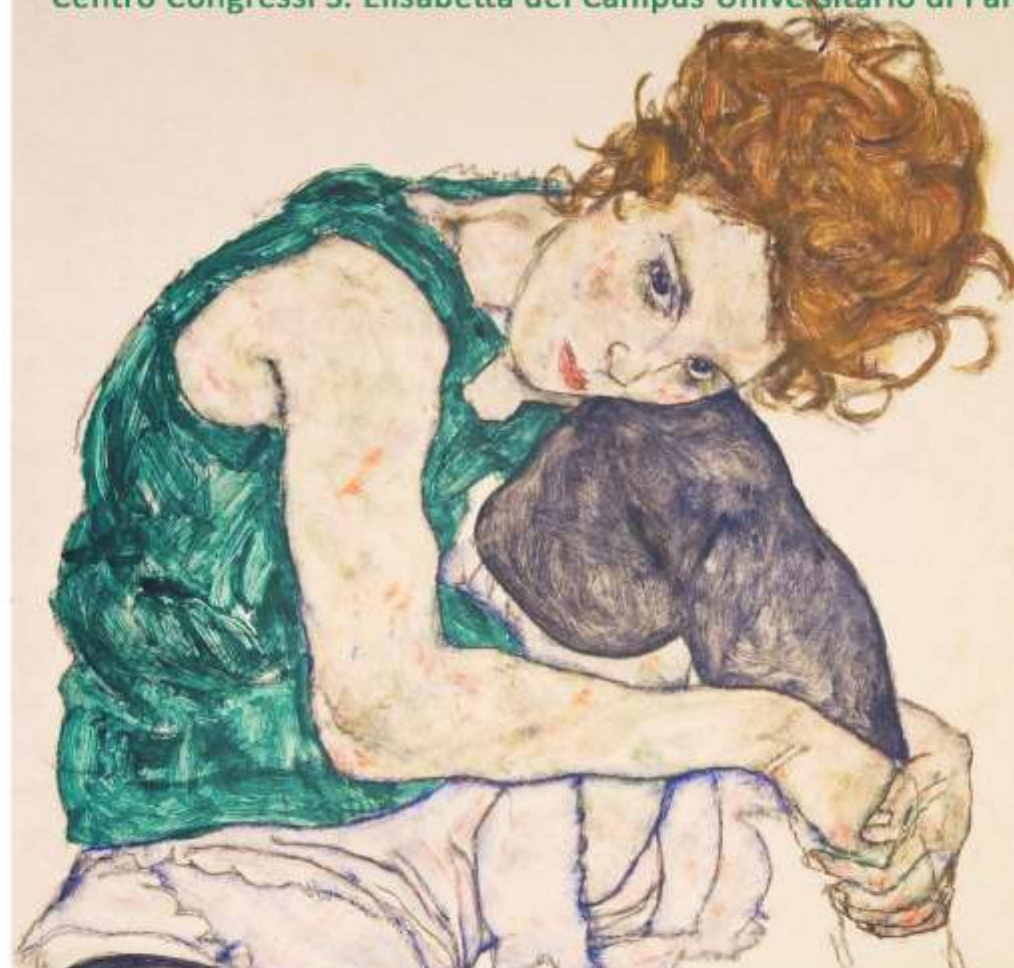
Mail: caterina@incentivecongressi.com

APPROCCIO MULTIDISCIPLINARE E PROSPETTIVE TERAPUETICHE NEL CARCINOMA OVARICO:

OVARIAN CANCER UNIT

15 gennaio 2016 - Parma

Centro Congressi S. Elisabetta del Campus Universitario di Parma



PATROCINI RICHIESTI:

SIOG, SIEOG, SIGO, AOGOI, AOU DI PARMA, UNIVERSITA' DI PARMA

INFORMAZIONI GENERALI

DATA E SEDE DEL CORSO

Il corso si terrà venerdì 15 gennaio 2016 presso il Centro Congressi S. Elisabetta del Campus Universitario di Parma, Viale G.P. Usberti 95, Parma.

PRESENTAZIONE DEL CORSO

Il carcinoma ovarico costituisce il 90% dei tumori maligni della gonade femminile, costituendo la principale causa di morte per tumore ginecologico nei Paesi sviluppati. L'approccio multidisciplinare rappresenta un obiettivo strategico permettendo di distribuire le varie competenze all'interno di un team d'intervento nel quale tutti gli operatori possano lavorare fianco a fianco, all'interno di strutture adeguate, in un'azione collettiva, sinergica e soprattutto rapida.

ISCRIZIONI

Il Corso è accreditato ECM a livello nazionale. Sono stati riconosciuti **7 crediti ECM**.

Numero massimo di partecipanti 100.

Categorie accreditate: medici specialisti in ginecologia e ostetricia, chirurgia generale, oncologia e radiologia.

L'iscrizione è gratuita ma obbligatoria ed è da effettuare online collegandosi al sito www.incentivecongressi.com alla sezione pagamenti.

Come raggiungere la sede:

Autobus dalla stazione di Parma - Prendere la linea diretta Campus Express oppure le linee 7 o 14 per un tragitto di 25 minuti circa. Scendere all'ultima fermata all'interno del Campus Universitario, di fronte ad un'edicola. Il Centro Congressi Sant'Elisabetta è a circa 50 metri dalla fermata nella direzione del Centro Polisportivo.

In auto dal centro di Parma - Seguire le indicazioni per Langhirano. Dopo circa 4km, al limite dell'abitato di Parma, si incontra una grande rotatoria sovrastata da un viadotto: imboccare la via sulla destra con l'indicazione per l'Università, il cinema e il centro commerciale.

In auto da Milano o da Bologna (Autostrada A1) - Uscire al casello Parma. Il Campus Universitario è dalla parte opposta della città e si può raggiungere con il seguente percorso: dopo il casello tenersi sulla destra e seguire le indicazioni per "Tangenziale - SS 9 Via Emilia". Dopo circa 2km imboccare sulla destra la tangenziale ovest seguendo le indicazioni per Piacenza-Langhirano o Milano. Dopo circa 4km imboccare sulla destra lo svincolo verso le uscite 10-19 e proseguire sulla tangenziale (sud) per circa 7km seguendo le indicazioni per Langhirano e Università. Lasciare la tangenziale all'uscita numero 15; alla successiva rotatoria imboccare sulla destra la via con l'indicazione per il Campus Universitario (V.le G. P. Usberti).

PROGRAMMA SCIENTIFICO

08.30-09.00 Registrazione partecipanti

09:00-09.30 Saluto autorità

Presentazione dell'evento: *T. Frusca, U.A. Bianchi*

09:30-10.00 Evoluzione dell'approccio al carcinoma ovarico: verso una gestione multidisciplinare, *E. Sartori*

Moderatori: *C. Merisio, E. Silini, C. Rossi*

10:00-10.30 Imaging ecografico nelle tumescenze annessiali: ruolo dell'ecografia esperta nel triage delle masse pelviche, *S. Guerriero*

10:30-11.00 Imaging radiologico nello staging prechirurgico, *G. Calareso*

11:00-11.30 Coffee Break

11:30-12.00 Nuove interpretazioni degli aspetti anatomo patologici nel carcinoma epiteliale dell'ovaio, *G.F. Zannoni*

12:00-13.00 Discussione

13:00-14.00 Lunch

Moderatori: *U.A. Bianchi, L. Roncoroni*

14:00-14.30 Chirurgia primaria nel carcinoma Ovarico, *G. Scambia*

14:30-15.00 Chirurgia della recidiva nel carcinoma ovarico, *F. Odicino*

15:00-15.30 Discussione

Moderatori: *F. Catena, M. Bella*

15:30-16.00 Ruolo della Chemioipertermia intraperitoneale nel carcinoma ovarico, *P. De Iaco*

16:00-16.30 Chemioterapia di I e II linea nel carcinoma ovarico, *D. Lorusso*

16:30-16.45 Ovarian cancer Unit: l'esperienza della Poliambulanza, *F. Quaglia*

16:45-17.00 Ovarian cancer Unit a Parma, *R. Berretta*

17.00-17.30 Test ECM e conclusione lavori